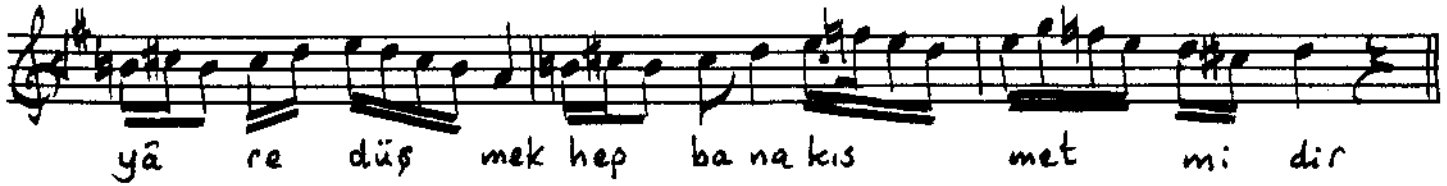
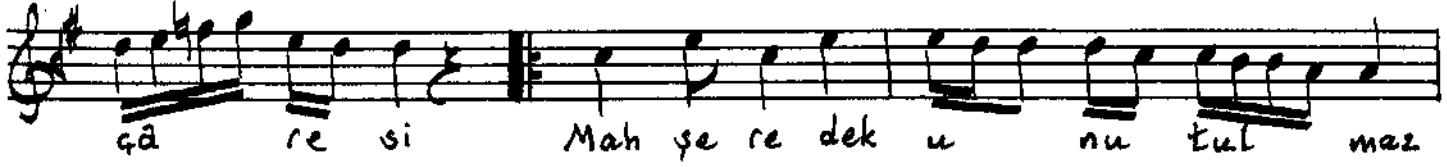


SELMEK ŞARKI

Muallim İsmail Hakkı B.

Uslû: Dâvrihindî



Rahmı yok bir yâre düştüm ey gönül yok çâresi
Mahşere-dek unutulmaz sîne de var yâresi
Merhametsiz yâre düşmek hep bana kısmet midir
Ey felek gerhin kırıl sün bu bana nisbet midir

Df-172/1404

Muallim İsmail Hakkı Beyin TRT. deki
kollajıymıdan yazıldı. İsmail Hakkı Bey